

ПРОГРАММА ДЛЯ ЭВМ «ИДВ PRO.FINANSY»

Краткое описание программы для ЭВМ

Листов: 6

СОДЕРЖАНИЕ

1 Введение.....	3
1.1. Общие сведения и область применения.....	3
1.2. Термины, сокращения и определения.....	3
2 Назначение ПЭВМ «ИДВ PRO.FINANSY».....	4
2.1. Функциональные возможности ПЭВМ «ИДВ PRO.FINANSY».....	4
3 Описание ПЭВМ «ИДВ PRO.FINANSY».....	5
3.1. Структура ПЭВМ «ИДВ PRO.FINANSY».....	5
4 Внедрение и обслуживание ПЭВМ.....	6
4.1. Внедрение ПЭВМ.....	6
4.2. Обслуживание ПЭВМ.....	6

1 ВВЕДЕНИЕ

В документе приведено краткое описание программы для ЭВМ «ИДВ PRO.FINANSY».

Программа для ЭВМ «ИДВ PRO.FINANSY» разработана сотрудниками ООО «МОСКОВСКАЯ АКАДЕМИЯ ФИНАНСОВОГО КОНСУЛЬТИРОВАНИЯ» и состоит из набора компонентов: исполняемых файлов, конфигурационный файлы, баз данных, библиотек, объединенных для получения определенного результата.

1.1. Общие сведения и область применения

ПЭВМ «ИДВ PRO.FINANSY» предназначена для практического освоения пользователями основ инвестиций. ПЭВМ «ИДВ PRO.FINANSY» предоставляет пользователям практические задания в области инвестиций для самостоятельной работы используя инструменты Интернет-ресурса <https://profinansy-idv.ru/>, и предлагает пользователям научиться управлять своими финансовыми средствами на рынке инвестиций.

Пользователи ПЭВМ «ИДВ PRO.FINANSY» имеют возможность не только изучать теорию, но и применять полученные знания на практике, выполняя домашние задания.

1.2. Термины, сокращения и определения

Список терминов и сокращений, используемых в данном документе, приведен в таблице 1

Таблица 1 - Термины и обозначения

Термин (сокращение)	Определение
БД	База данных
ПО	Программное обеспечение
ИС	Информационная система
ПЭВМ	Программа для ЭВМ «ИДВ PRO.FINANSY»

2 НАЗНАЧЕНИЕ ПЭВМ «ИДВ PRO.FINANSY»

Целью создания ПЭВМ «ИДВ PRO.FINANSY» является получение коммерческого программного продукта, предназначенного для пользователей желающих получить достойные знания в области инвестиций, научиться понимать и анализировать рынок акций как российских, так и зарубежный компаний, погрузиться в неизведанный мир трейдеров, попрактиковаться в применении полученных знаний на виртуальном портфеле, поучаствовать в инвест-турнире, получить возможность выиграть реальные призы.

ПЭВМ «ИДВ PRO.FINANSY» предоставляет пользователям всеобъемлющие пошаговые уроки для освоения инвестиционной деятельности для грамотного размещения собственных финансовых средств на инвестиционном рынке.

ПЭВМ «ИДВ PRO.FINANSY» предлагает пользователям различные тесты для проверки как исходных знаний в области инвестиций, так и знаний полученных на уроках ПЭВМ «ИДВ PRO.FINANSY». Используя знания полученные с помощью ПЭВМ «ИДВ PRO.FINANSY», у пользователей есть возможность грамотно инвестировать свои финансовые средства используя для этого, например инструменты Интернет-ресурса PRO.FINANSY.

2.1. Функциональные возможности ПЭВМ «ИДВ PRO.FINANSY»

ПЭВМ «ИДВ PRO.FINANSY» обеспечивает выполнение следующих основных функциональных возможностей:

- Личный кабинет для каждого пользователя;
- Предоставляет пользователям уроки по инвестициям;
- Практические задания после каждого блока занятий, для закрепления знаний и развития навыков в инвестировании;
- Формирует для каждого пользователя индивидуальный рейтинг обучения;
- Предоставляет пользователям карту обучения и доступ к мероприятиям курса;
- Предоставляет пользователям доступ к расписанию уроков курса;
- По каждому уроку предоставляет возможность общения с сервисным менеджером посредством телеграм-канала;
- Тренажер фондового рынка;
- Информировать пользователей о предстоящих событиях.

3 ОПИСАНИЕ ПЭВМ «ИДВ PRO.FINANSY»

3.1. Структура ПЭВМ «ИДВ PRO.FINANSY»

ПЭВМ «ИДВ PRO.FINANSY» представляет из себя программный комплекс, состоящий из набора компонентов: исполняемых файлов, конфигурационных файлов, баз данных, библиотек.

ПЭВМ «ИДВ PRO.FINANSY» разработана с использованием языков высокого уровня Node.js, React.js, Python в среде разработки PyCharm и WebStorm и имеет классическую трехуровневую структуру с применением «Web-клиента»

Функциональная схема ПЭВМ «ИДВ PRO.FINANSY» представлена на Рисунке 1.

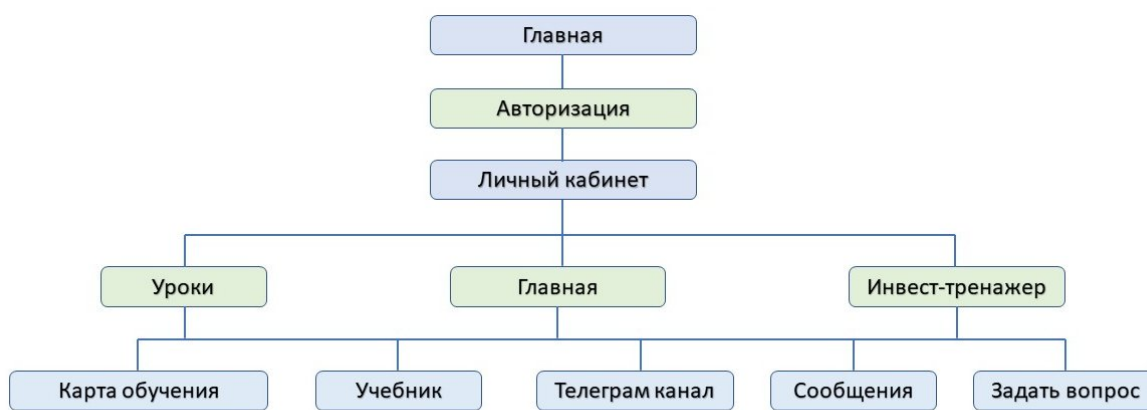


Рисунок 1. Функциональная схема ПЭВМ «ИДВ PRO.FINANSY»

4 ВНЕДРЕНИЕ И ОБСЛУЖИВАНИЕ ПЭВМ

4.1. Внедрение ПЭВМ

Разработка Программы для ЭВМ «ИДВ PRO.FINANSY» осуществляется специалистами компаний ООО «МОСКОВСКАЯ АКАДЕМИЯ ФИНАНСОВОГО КОНСУЛЬТИРОВАНИЯ», являющейся правообладателем программного продукта. ПЭВМ «ИДВ PRO.FINANSY» развернуто на арендуемых серверах и доступно пользователям при условии регистрации в ПЭВМ «ИДВ PRO.FINANSY» на сайте <https://profinansy-idv.ru/>, принятии пользовательского соглашения, а также покупке одного из тарифов подписки на ПЭВМ «ИДВ PRO.FINANSY».

4.2. Обслуживание ПЭВМ

Компания ООО «МОСКОВСКАЯ АКАДЕМИЯ ФИНАНСОВОГО КОНСУЛЬТИРОВАНИЯ» предоставляет техническую поддержку ПЭВМ «ИДВ PRO.FINANSY», основанную на трехуровневой модели предоставления услуг:

- прием сообщений по электронной почте;
- администрирование ПЭВМ «ИДВ PRO.FINANSY»;
- исправление найденных дефектов, модернизация ПЭВМ «ИДВ PRO.FINANSY».

Оказание услуг технической поддержки ПЭВМ «ИДВ PRO.FINANSY» осуществляется для пользователей, зарегистрированных в ПЭВМ «ИДВ PRO.FINANSY» на безвозмездной основе. Телефоны технической поддержки ПЭВМ «ИДВ PRO.FINANSY» и другие способы связи с ней указаны на сайте <https://profinansy-idv.ru/>.